

ภาคผนวก

ตัวอย่างใบอนุมัติวิทยานิพนธ์  
คณะกรรมการสอบ 5 คน

ใบอนุมัติวิทยานิพนธ์  
มหาวิทยาลัยราชภัฏมหาสารคาม

คณะกรรมการสอบได้พิจารณาวิทยานิพนธ์ของ.....ชื่อ-สกุล (นักศึกษา).....แล้ว  
เห็นสมควรรับเป็นส่วนหนึ่งของการศึกษาตามหลักสูตรปริญญา.....  
สาขาวิชา.....ของมหาวิทยาลัยราชภัฏมหาสารคาม

คณะกรรมการสอบวิทยานิพนธ์

..... ประธานกรรมการ  
(.....)

..... กรรมการ ..... กรรมการ  
(.....) (.....)

..... กรรมการ ..... กรรมการ  
(.....) (.....)

มหาวิทยาลัยอนุมัติให้รับวิทยานิพนธ์ฉบับนี้เป็นส่วนหนึ่งของการศึกษาตามหลักสูตร  
ปริญญา.....ของมหาวิทยาลัยราชภัฏมหาสารคาม

.....  
(.....)

คณบดีคณะ.....

.....  
(ผู้ช่วยศาสตราจารย์ ดร.ไพศาล วรรคคำ)

คณบดีบัณฑิตวิทยาลัย

วันที่.....เดือน.....ปี.....

ตัวอย่างใบอนุมัติวิทยานิพนธ์  
คณะกรรมการสอบ 4 คน

ใบอนุมัติวิทยานิพนธ์  
มหาวิทยาลัยราชภัฏมหาสารคาม

คณะกรรมการสอบได้พิจารณาวิทยานิพนธ์ของ.....ชื่อ-สกุล (นักศึกษา).....แล้ว  
เห็นสมควรรับเป็นส่วนหนึ่งของการศึกษาตามหลักสูตรปริญญา.....  
สาขาวิชา.....ของมหาวิทยาลัยราชภัฏมหาสารคาม

คณะกรรมการสอบวิทยานิพนธ์

..... ประธานกรรมการ

(.....)

..... กรรมการ

(.....)

..... กรรมการ

(.....)

..... กรรมการ

(.....)

มหาวิทยาลัยอนุมัติให้รับวิทยานิพนธ์ฉบับนี้เป็นส่วนหนึ่งของการศึกษาตามหลักสูตร  
ปริญญา.....ของมหาวิทยาลัยราชภัฏมหาสารคาม

(.....)

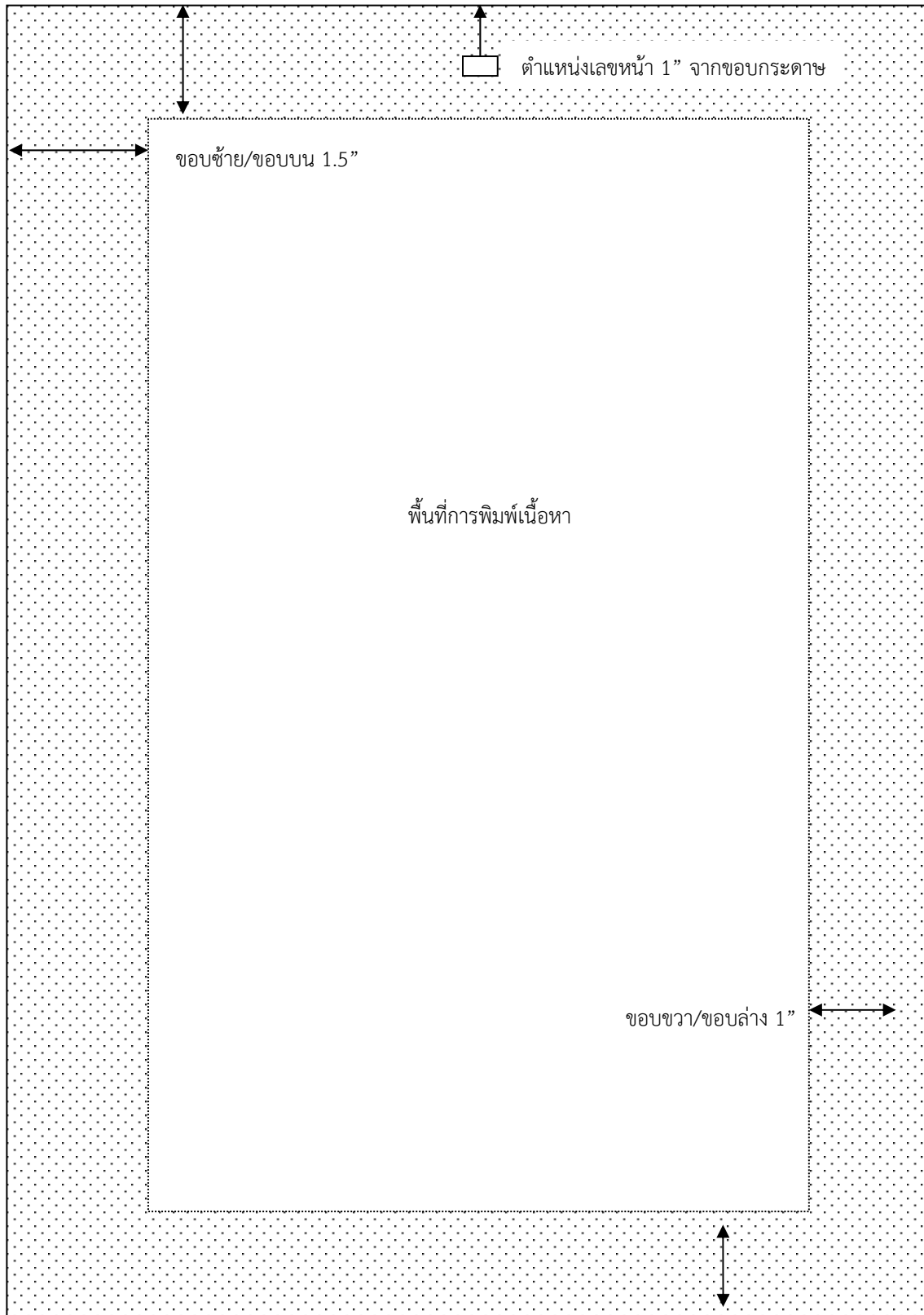
คณบดีคณะ.....

(ผู้ช่วยศาสตราจารย์ ดร.ไพศาล วรคำ)

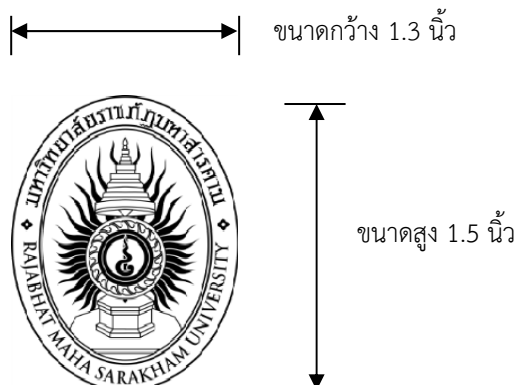
คณบดีบัณฑิตวิทยาลัย

วันที่.....เดือน.....ปี.....

ตัวอย่างการตั้งระยะขอบกระดาษ



## ตัวอย่างปกนอกวิทยานิพนธ์



## ชื่อเรื่องบทนิพนธ์

(ไม่ฉีกคำ)

①

ชื่อ\นามสกุล

②

[วิทยานิพนธ์/การค้นคว้าอิสระ]ปริญญา

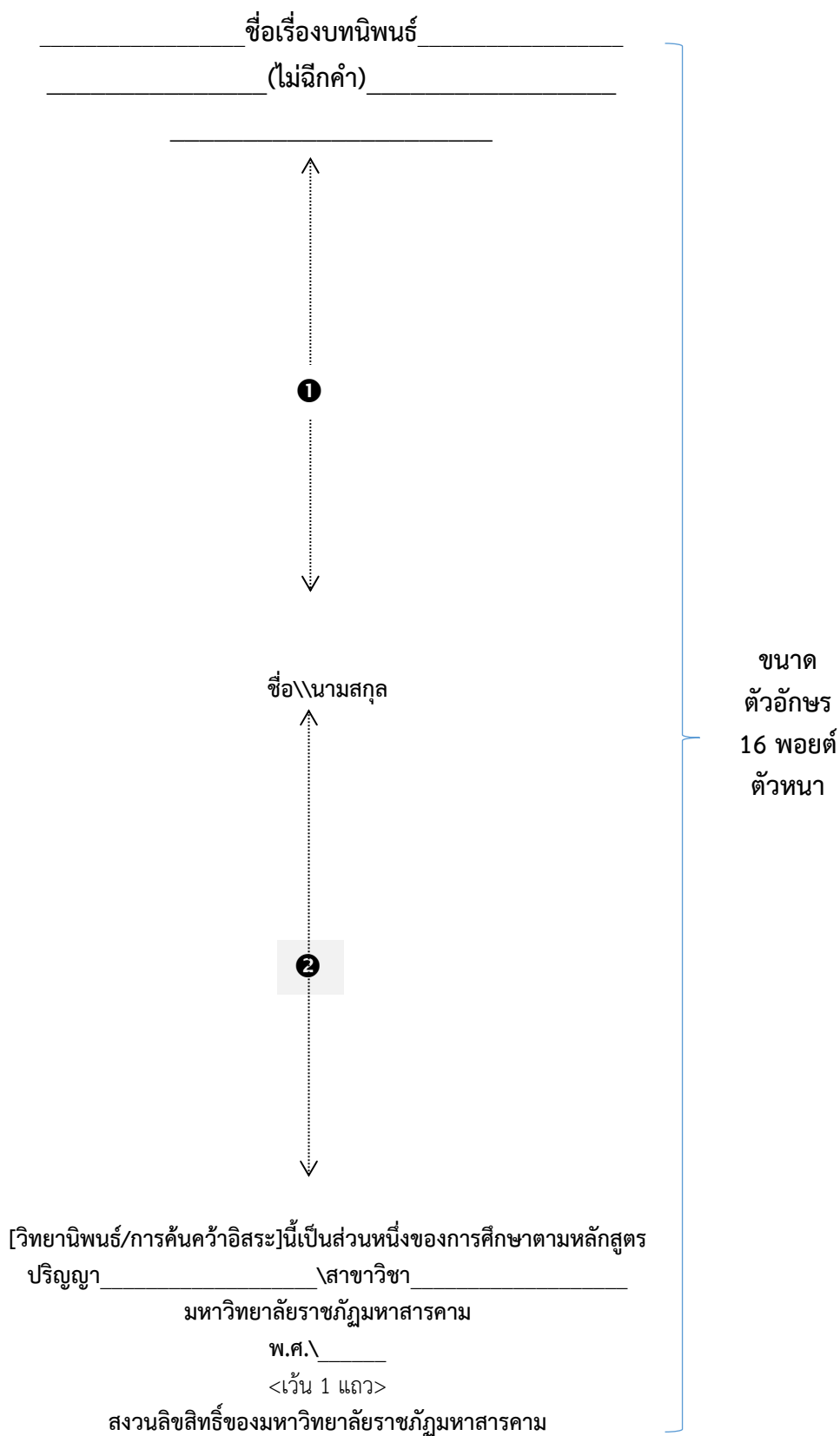
มหาวิทยาลัยราชภัฏมหาสารคาม

พ.ศ.\

ขนาด  
ตัวอักษร  
20 พอยต์  
ตัวหนา

หมายเหตุ เว้นระยะห่าง ① และ ② เท่ากัน ส่วนปี พ.ศ. เป็นปีที่ได้รับอนุมัติให้สำเร็จ

## ตัวอย่างปกในบทนิพนธ์



## ตัวอย่างประวัติผู้วิจัย/ผู้ศึกษา

ประวัติผู้วิจัย/ผู้ศึกษา

20 พอยต์

&lt;เว้น 2 บรรทัด&gt;

ชื่อ-สกุล

วันเกิด

สถานที่เกิด

ที่อยู่ปัจจุบัน

สถานที่ทำงาน (ถ้ามี)

ตำแหน่ง (ถ้ามี)

ประวัติการศึกษา

พ.ศ. 25XX

พ.ศ. 25XX

พ.ศ. 25XX

รางวัลดีเด่น (ถ้ามี)

พ.ศ. 25XX

พ.ศ. 25XX

ทุนการศึกษา (ถ้ามี)

16 พอยต์

หมายเหตุ. หัวเรื่อง “ประวัติผู้วิจัย” ใช้กับผู้วิทยานิพนธ์ ส่วน “ประวัติผู้ศึกษา” ใช้กับผู้ทำการค้นคว้าอิสระ